

Die clevere Lösung für Schüttgut und Volumenladungen

KRANWAGEN MIT GREIFER 15 UND 72 METERTONNEN

Für Schüttgut oder Volumenladungen kommt der Waser Kranwagen mit Greifer zum Einsatz. Er deckt sämtliche Bedürfnisse, die beim Verladen, Verteilen und Transportieren von Aushub, Sand, Kies, Splitt, Natursteinen oder Humus anfallen. Für jede Arbeit steht der richtige Kranwagen mit Greifer zur Verfügung. Hubhöhen bis 22 Meter und Reichweiten bis 18 Meter sind möglich. Das Angebot umfasst neben der Verladearbeit vor Ort auch Transporte mit dem dazugehörenden Dreiseitenkipper. Für hohe Umschlagsleistungen mit Präzision.

Ladekräne mit Greifer 15 und 72 Metertonnen: die Flexiblen



Sie sind die ideale Lösung für diverse Verlade- und Verteilarbeiten sowie Transporte. Universell einsetzbar und äusserst flexibel.

LADEKRAN MIT GREIFER 15 MT

Reichweite bis 10,5 m
Hubhöhe bis 13 m
Nutzlast 12,5 to

LADEKRAN MIT GREIFER 72 MT

Reichweite bis 18 m
Hubhöhe bis 22 m
Nutzlast 6,6 to

Kranwagen mit Greifer bei
Waser AG:
15 und 72 Metertonnen

Waser greift ...

... Aushub, Sand, Kies, Splitt,
Humus, Natursteine, usw.

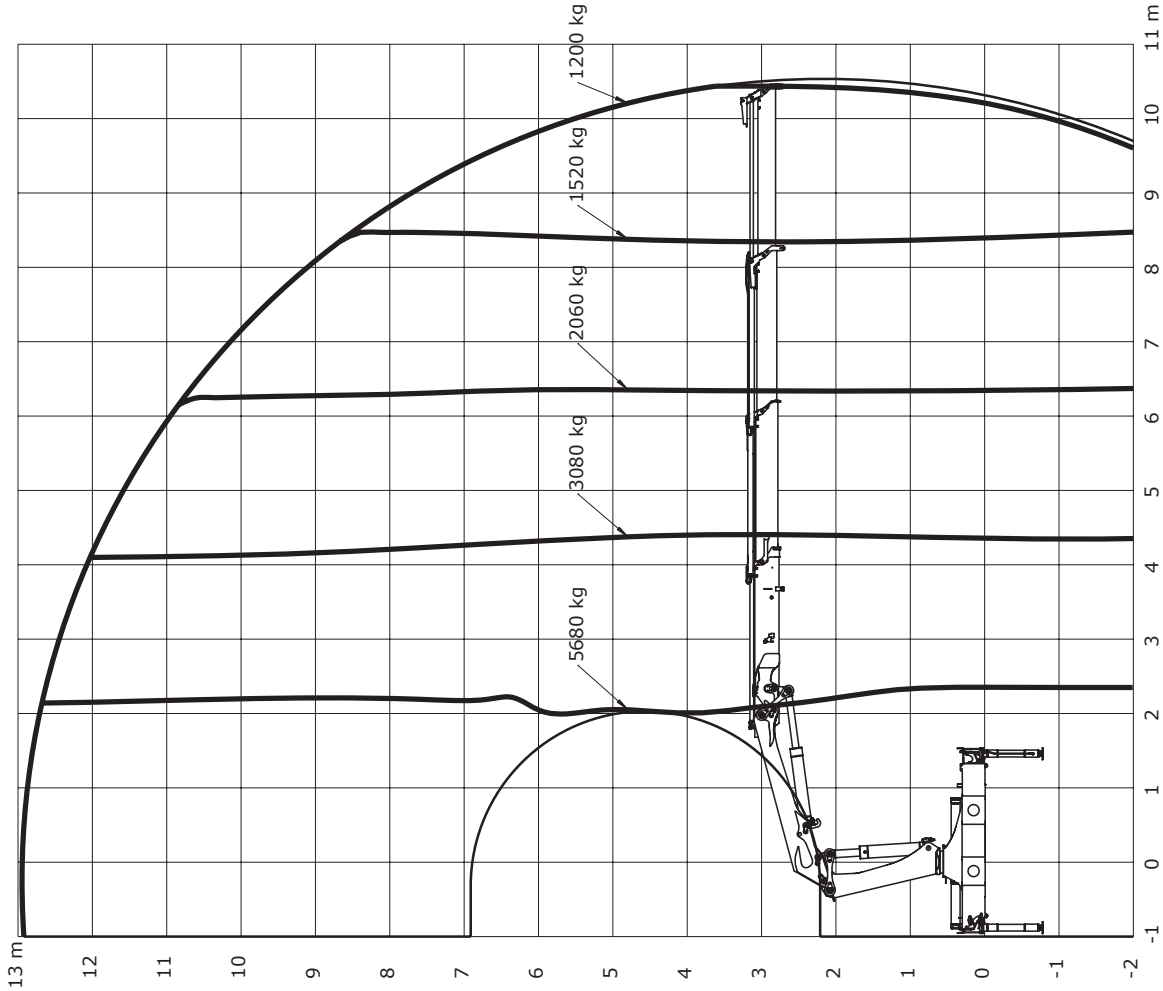
GRATIS: 0800 13 14 14



Waser Mulden AG
Langenhagstrasse 50
CH - 4127 Birsfelden

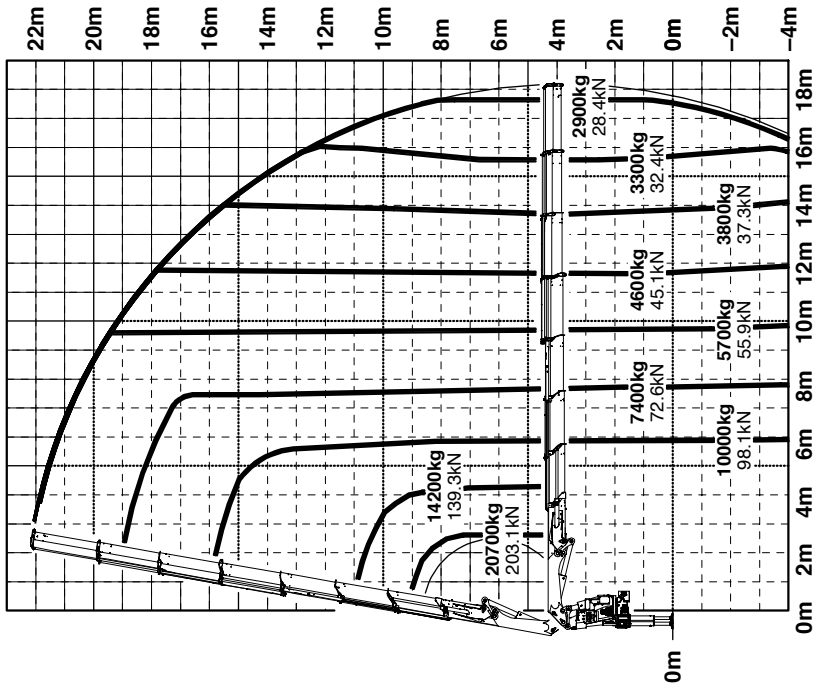
Tel. +41 (0) 61 313 14 14
Fax +41 (0) 61 313 48 05
www.waserag.ch

| | | |
|--|-------------|-----------|
| Technische Information 1500-K | | |
|  | Katalog-Nr. | Abschnitt |
| | 31 086 | 23 |
| | Datum | Seite |
| | 05-07-2007 | 1 (1) |



Loading group: EN12999 H1/B3

| | | | | |
|--|--------------------------|--|--------------|--|
|  | Traglastdiagramm | | DTS504SHA/04 | |
| | Lifting capacity diagram | | Chapter | |
| | Diagramme de capacité | | Chapitre | |
| Modell PK 72002 PK 72002 F | Seite | | Page | |
| | 2200 | | 2200 | |
| | Ausgabe | | Edition | |
| | 02/2005 | | 02/2005 | |



Einstufung: H1/B3 nach EN12999
Classification: H1/B3 in EN12999
Classement: H1/B3 en mesure EN12999

Konstruktionssicherungen sind zu beachten, verfügbare Traglasten müssen berücksichtigt werden.
Subject to design, production tolerances have to be taken into account.
Sous réserve de modifications de conception, les tolérances relatives à la technique de production doivent être prises en considération.